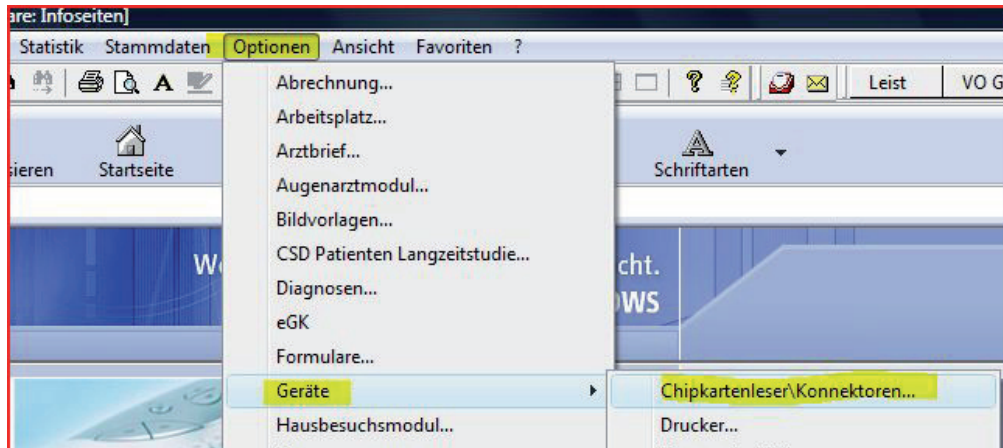


Die Einbindung des Omnikey8751 in Albis

Installieren Sie zunächst die Treiber CD für das Omnikey8751 Gerät.

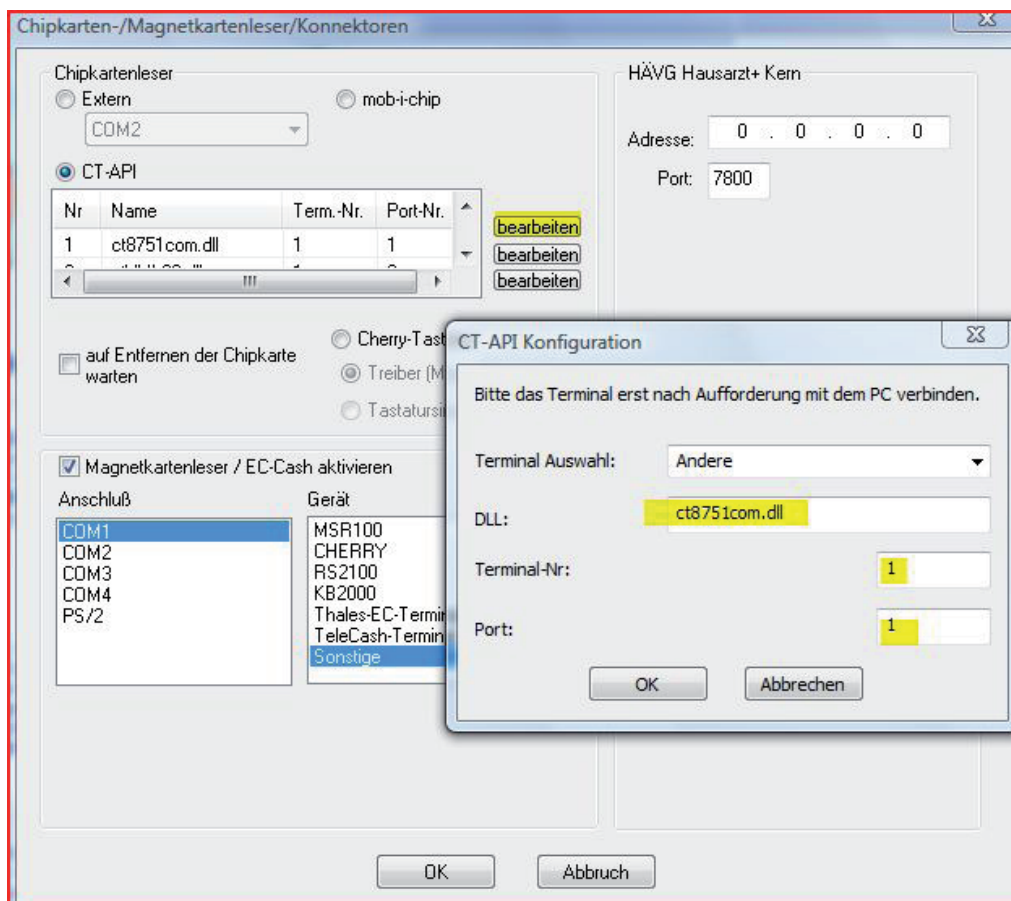
1) Starten Sie nun Albis.

2) Gehen Sie in der Menüleiste auf den Reiter *Optionen-Geräte-Chipkartenleser*



4) Wählen Sie zunächst den Punkt *CT-API* aus.

5) Gehen Sie dort auf *bearbeiten*.



6) Es öffnet sich nun das *CT-API Konfigurations* Fenster.

7) Wählen Sie bei „Terminal Auswahl“ *Andere* aus sofern das Omnikey8751 nicht vorhanden ist.

8) Bei DLL tragen Sie bitte ein: ct8751com.dll.

9) Bei Port tragen Sie die COM-Schnittstelle ein, an welcher das Gerät angeschlossen ist, im Regelfall ist dies die 1.

10) Bestätigen Sie jeweils mit OK, um die Konfiguration abzuschließen.
