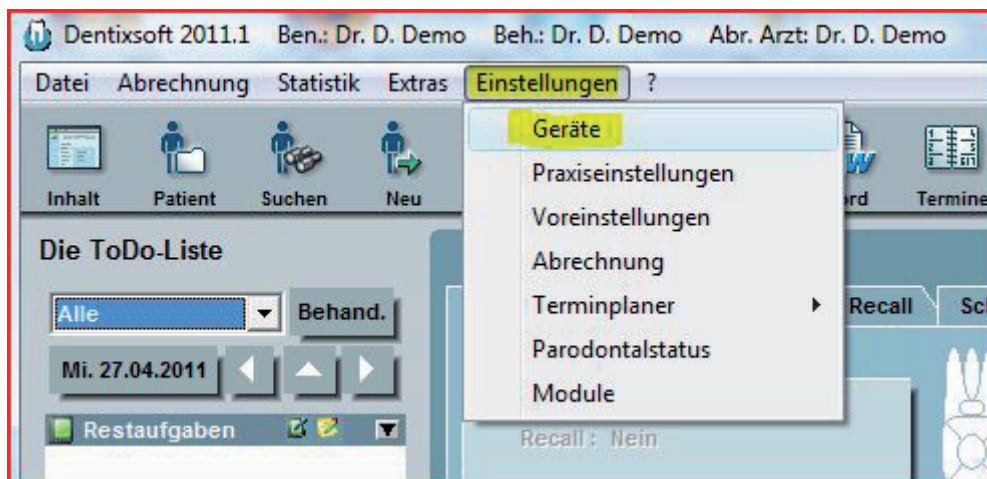


Einbindung des Omnikey 8751 Dentix.

Installieren Sie zunächst die Treiber CD für das Omnikey 8751.

1) Starten Sie Dentix.

2) Gehen Sie über *Einstellungen auf Geräte*.



3) Sie befinden sich jetzt in den Geräteeinstellungen:

Geräteeinstellungen

Kartenleser | Drucker | Röntgengeräte | Externe Programme | DENTIXViewer | Videoaufnahmen

Einstellungen zum Kartenleser

Kartenlesegerät:

Cherry* Serielles Lesegerät Mobiler Kartenleser CT-API

Anschluß des CT-API Kartenlesegerätes:

SteuerungsDLL : ctapicom.dll

Port : 1

CardTerminal-Nummer: 1

Nach dem Einlesen einer KVK Praxis-Gebühr-Dialog anzeigen.

Krankenversicherungskarte auf Gültigkeit prüfen.
(Diese Einstellung beeinflusst nicht die Annahme der Versichertenkarte. Auch ungültige Versichertenkarten dürfen nicht abgewiesen werden.)

*Hinweis:
Die Treiber der Cherrystatur müssen vor der Benutzung installiert werden. Treiber erhalten Sie bei Ihrem Hardwarehändler oder direkt bei Cherry (R).

Übernehmen Abbrechen

Wählen Sie als Kartenlesegerät **CT-API** und als Steuerungs DLL die **ctapicom.dll** aus.
Bei Port geben Sie die **1** ein.
Bestätigen Sie anschließend mit der *Übernehmen*-Taste.