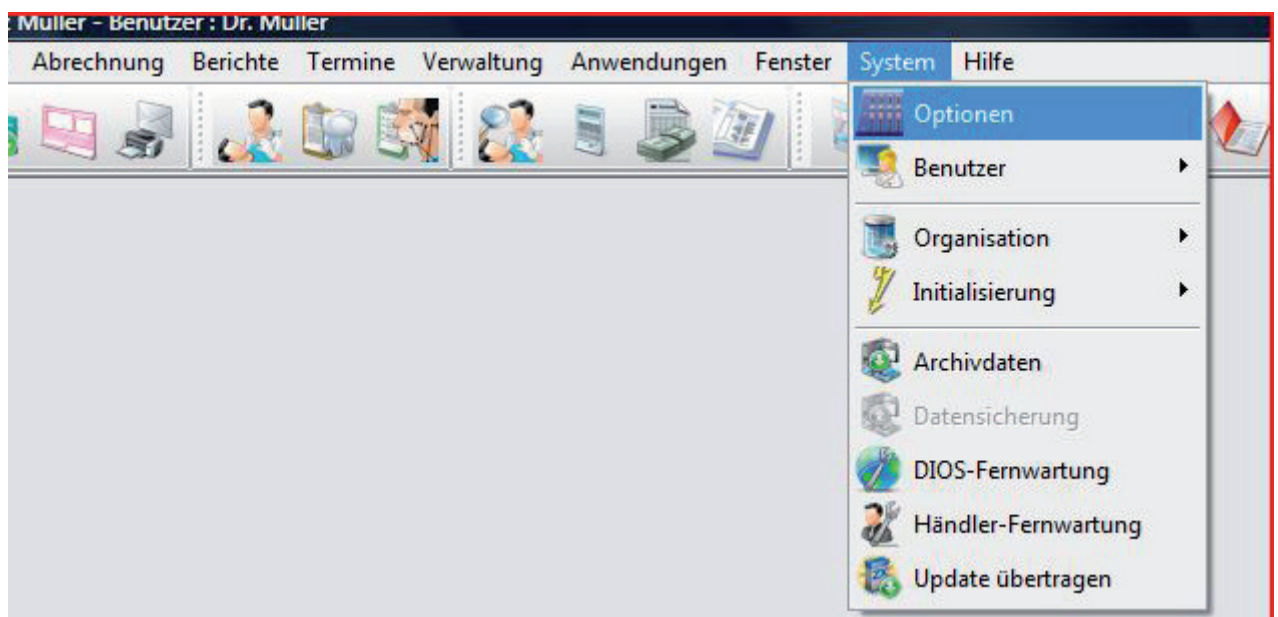


Einbindung des Omnikey 8751 in Data-AL.

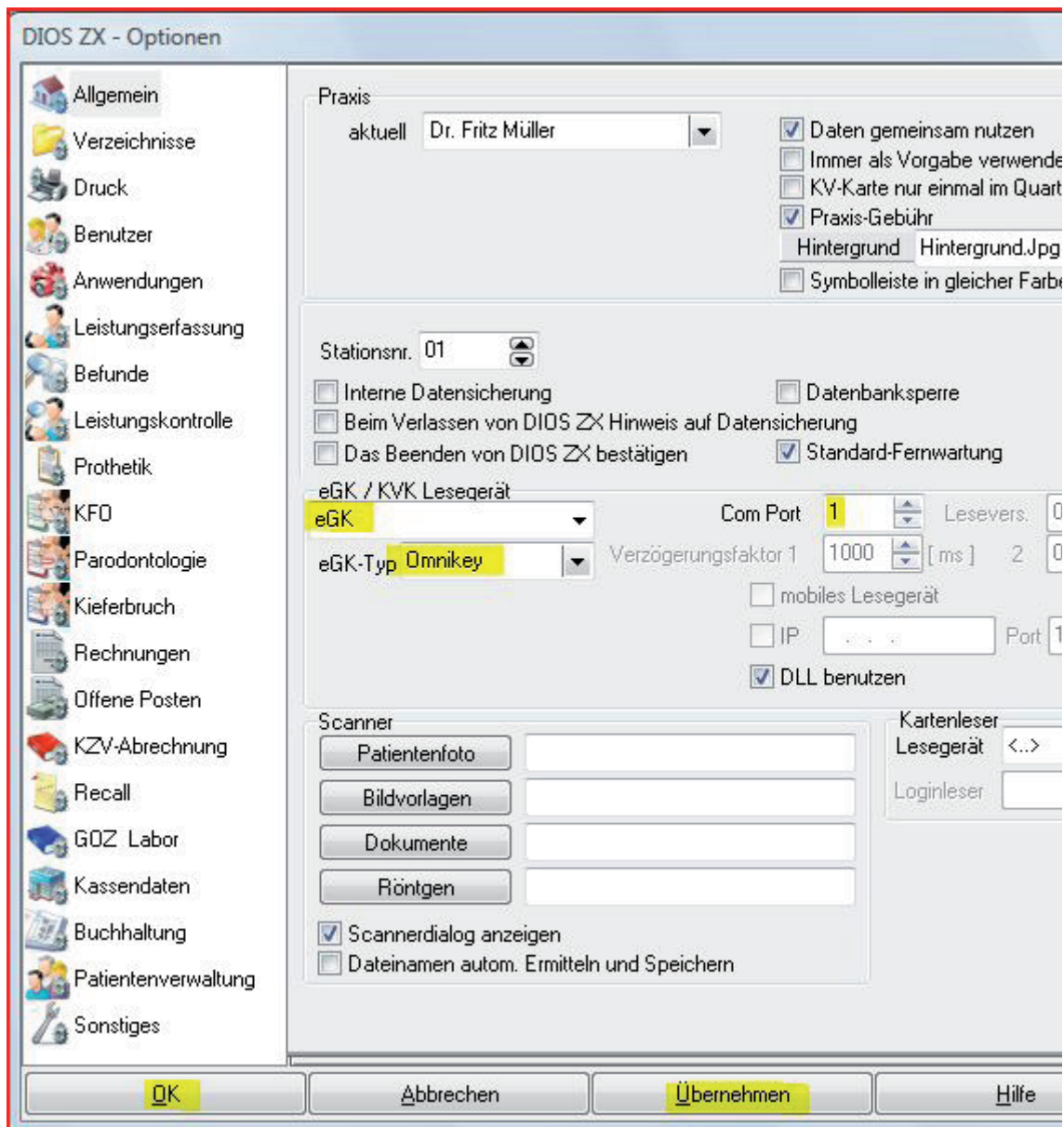
Installieren Sie zunächst die Treiber CD für das Omnikey 8751.

1) Starten Sie Dios ZX.

2) Gehen Sie über *System* auf *Optionen*.



3) Sie befinden sich jetzt in *Optionen - Allgemein*.



Bei eGK/KVK Lesegerät wählen Sie **eGK**, bei eGK-Typ **Omnikey**.

Als Com Port geben Sie im Regelfall die 1 an, und setzen Sie bei DLL benutzen ein Häkchen.

Übernehmen Sie anschließend die Einstellungen und bestätigen mit **OK**.