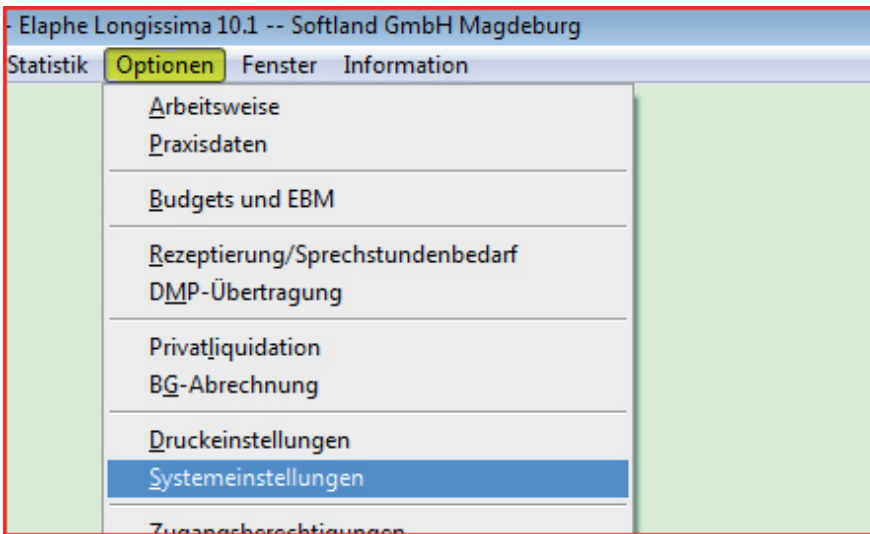


Einbindung des Omnikey 8751 in Elaphe Longissima.

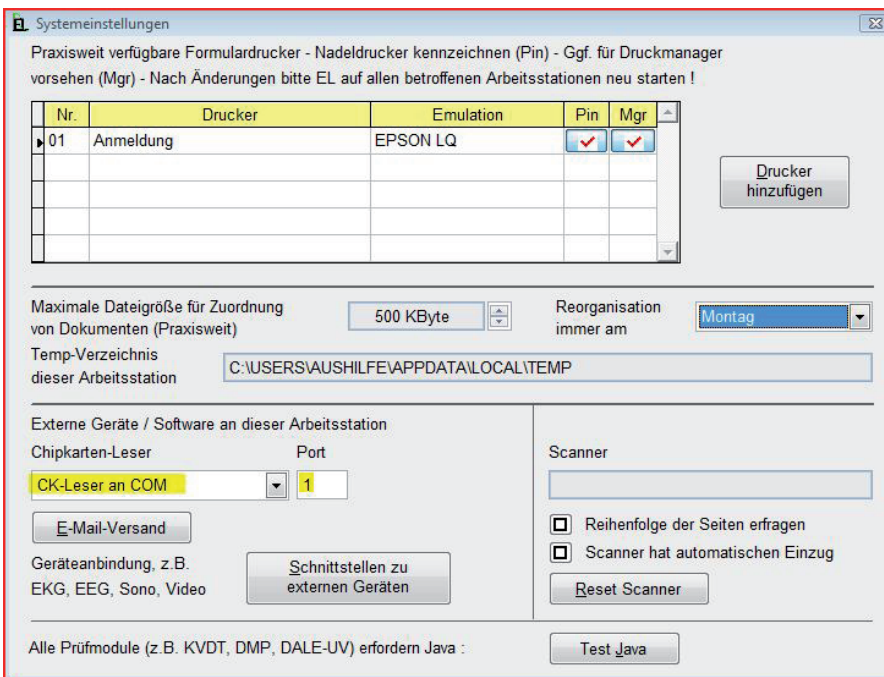
Installieren Sie zunächst die Treiber CD für das Omnikey 8751 Gerät.

1) Starten Sie Elaphe Longissima.

2) Gehen Sie in der Menüleiste auf den Reiter *Optionen - Systemeinstellungen*.



3) Wählen Sie *CK-Leser an COM*.



Der Port ist im Regelfall die 1, je nach installierten Schnittstellen an Ihrem Rechner.

Schließen Sie nun die Eingabemaske mit dem Kreuz in der rechten oberen Ecke. Nach einem Neustart von EL werden die Änderungen wirksam.