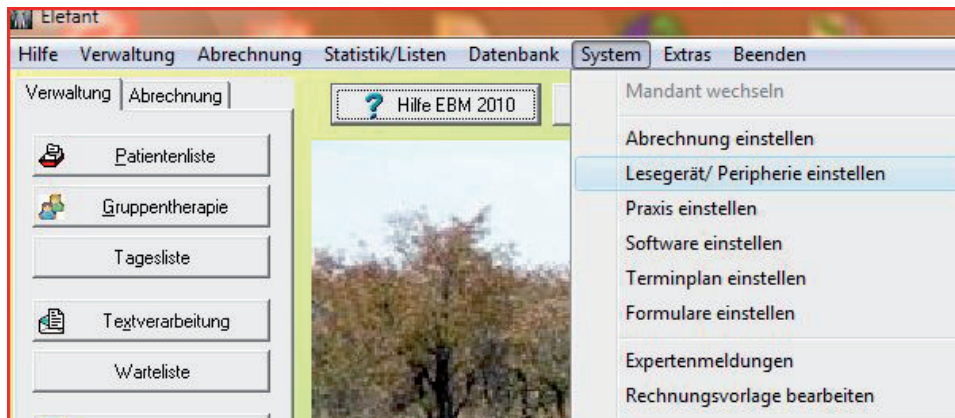


Einbindung des Omnikey 8751 in Elefant.

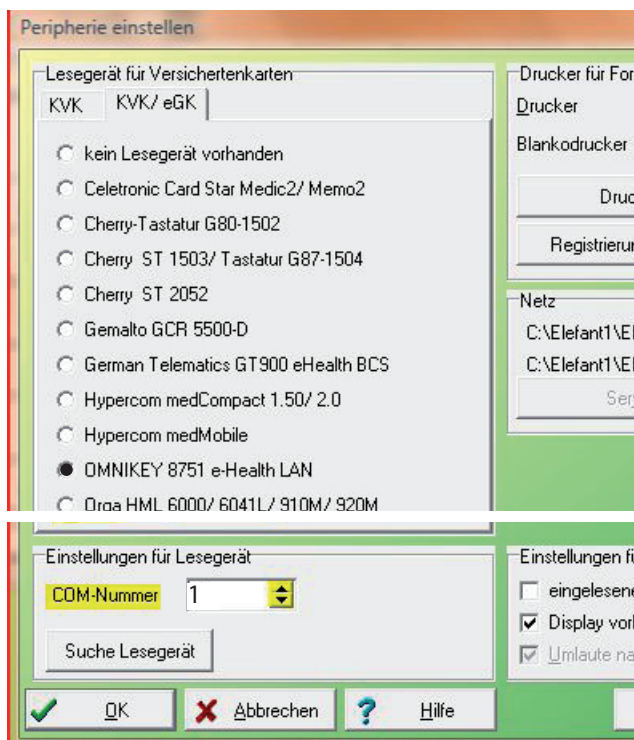
Installieren Sie zunächst die Treiber CD für dasOmnikey 8751 Gerät.

1) Starten Sie Elefant.

2) Gehen Sie in der Menüleiste auf *System - Lesegeräte / Peripherie einstellen*.



3) Im Fenster *Peripherie einstellen* wählen sie *KVK/eGK*.



Als Lesegerät markieren Sie das Omnikey 8751 Gerät.

Bei *Einstellungen für Lesegerät* tragen Sie die COM-Nummer ein, meist die 1, je nach installierten Schnittstellen an Ihrem Rechner.

Um das Fenster zu schließen und die Einstellungen zu speichern, bestätigen Sie mit *OK*.