

## Einbindung des Omnikey 8751 in QuincyWin.

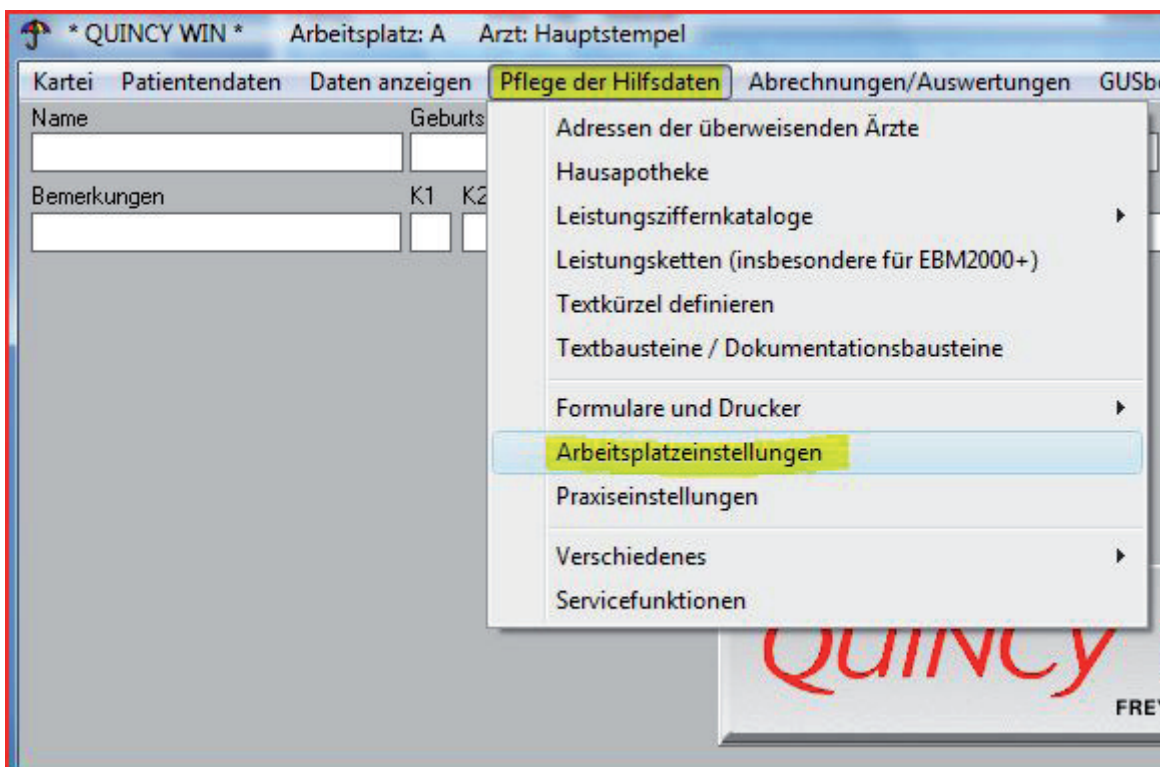
**Installieren Sie zunächst die Treiber CD für das Omnikey 8751 Lesegerät.**

1) Starten Sie QuincyWin.

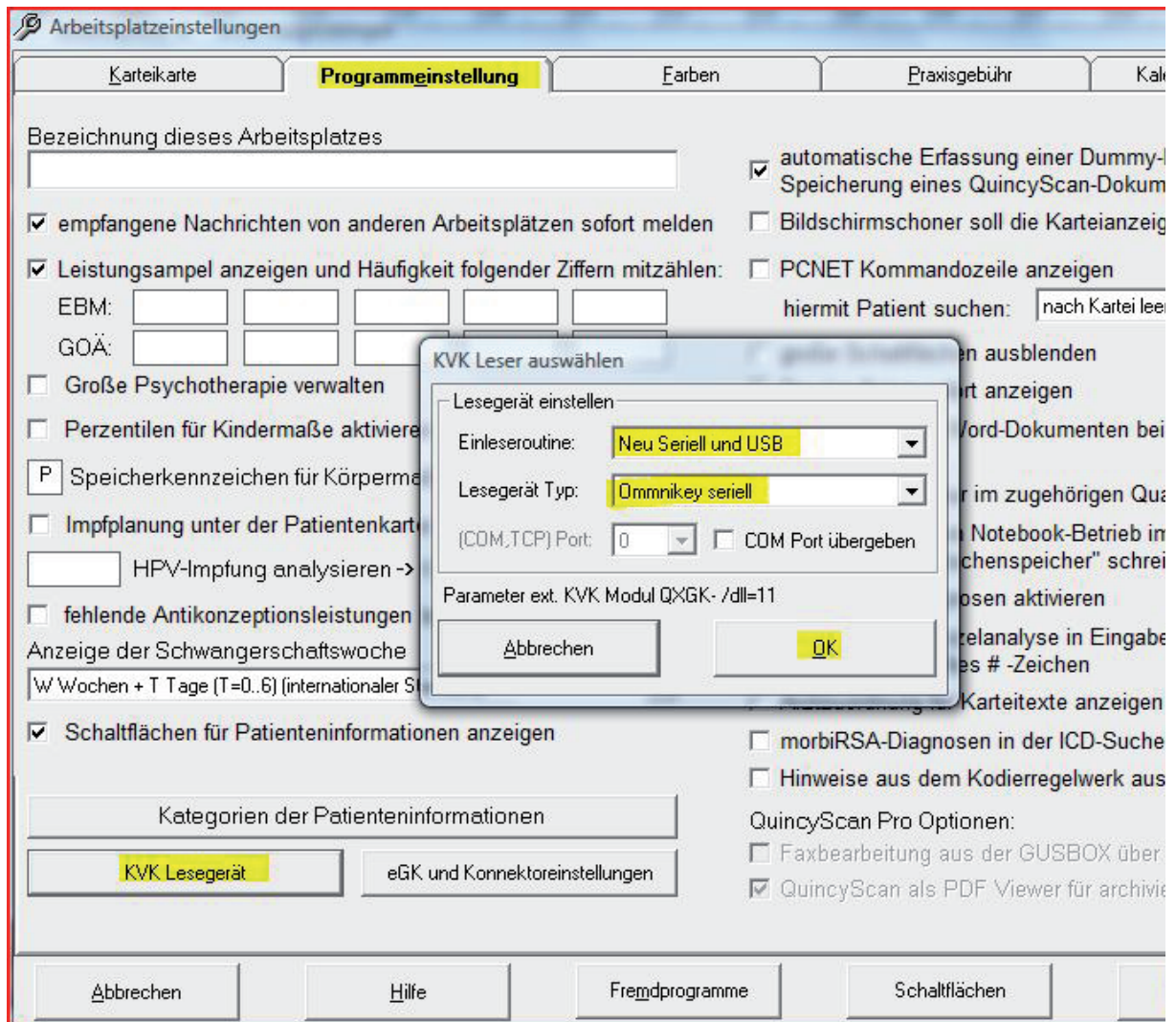
2) Gehen Sie nun auf Praxisverwaltung.



3) Über *Pflege der Hilfsdaten* wählen Sie *Arbeitsplatzzeinstellungen*.



#### 4) Sie sind nun im Fenster *Arbeitsplatzeinstellungen*.



Klicken Sie auf den Reiter *Programmeinstellungen*, dann links unten auf *KVK Lesegerät*.

Nun können Sie den KVK Leser, wie markiert, auswählen. Anschließend bestätigen Sie mit *OK* und *Speichern* die Einstellungen.