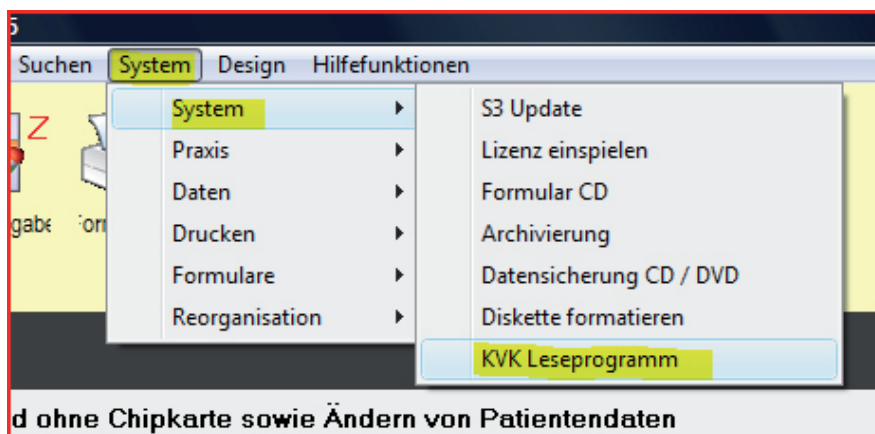


## Einbindung des Omnikey8751 in S3Windows.

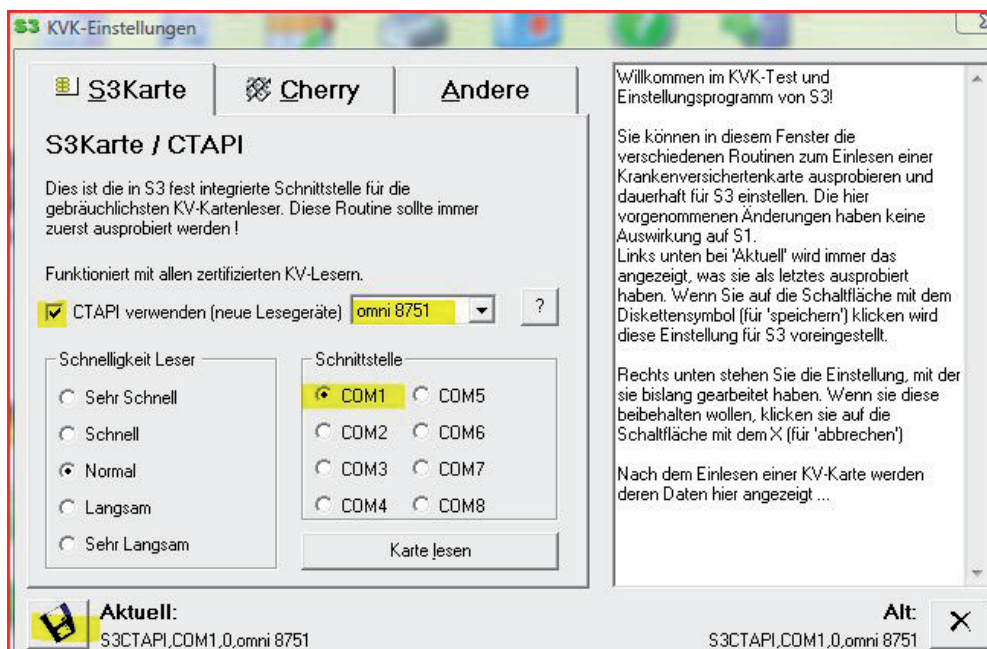
**Installieren Sie zunächst die Treiber CD für das Omnikey 8751 Gerät.**

**1) Starten Sie S3Windows.**

**2) Gehen Sie in der Menüleiste auf *System-System-KVK Leseprogramm*.**



**3) Sie befinden sich nun in den *KVK-Einstellungen*; wählen Sie den Reiter *S3Karte*.**



Setzen Sie bei *CTAPI verwenden* ein Häkchen und wählen Sie *omni8751* aus.

Speichern Sie nun die Einstellungen indem Sie auf das Diskettensymbol in der linken unteren Ecke klicken.