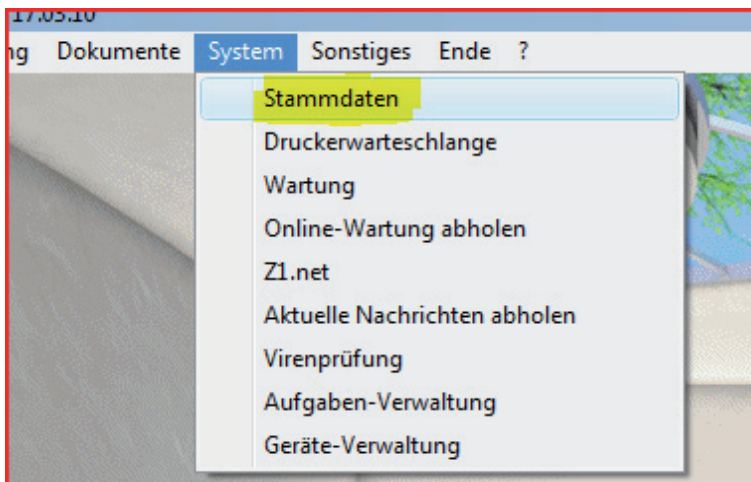


## Einbindung des Omnikey 8751 in Z1.

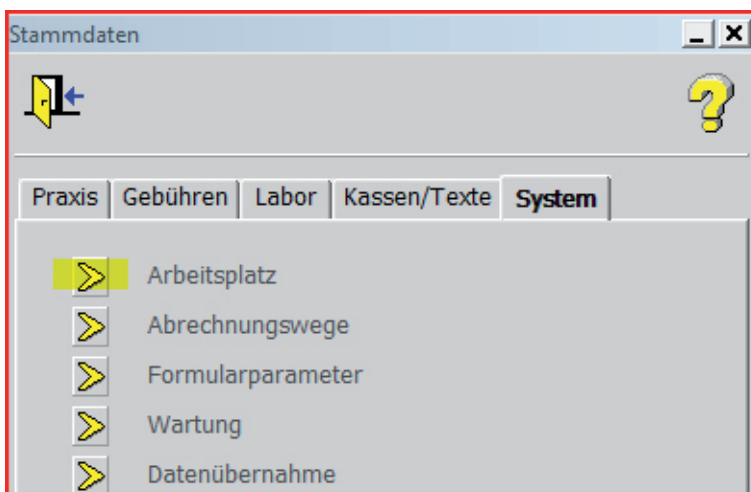
**Installieren Sie zunächst die Treiber CD für das Omnikey 8751 Gerät.**

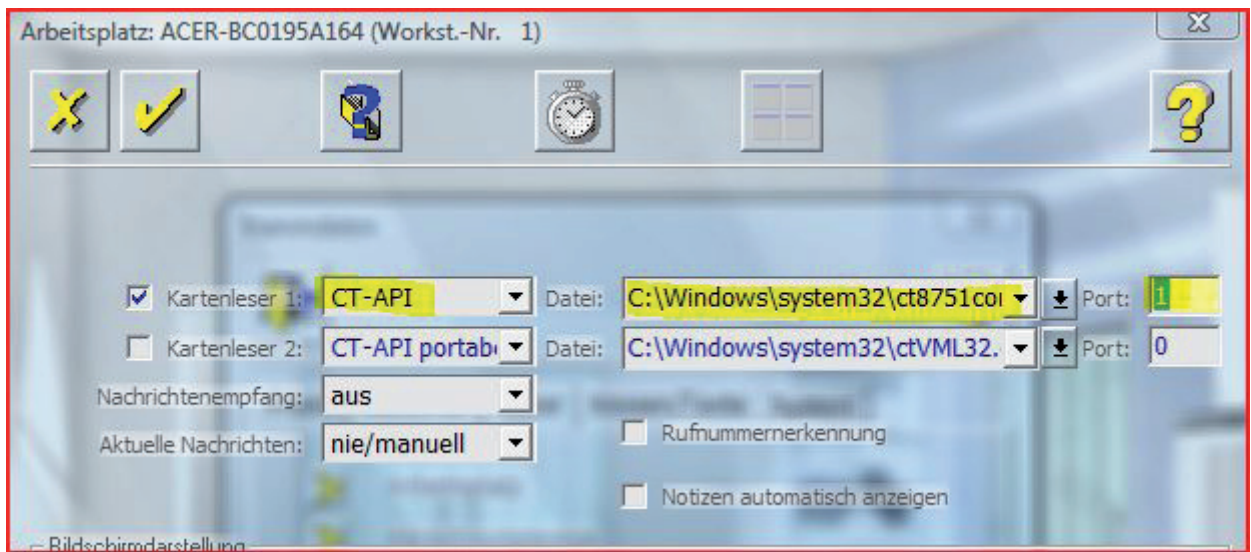
**1) Starten Sie Z1.**

**2) Gehen Sie in der Menüleiste auf *System-Stammdaten*.**



**3) Im Fenster *Stammdaten* gehen Sie über *System* in den *Arbeitsplatz*.**



**4) Im Fenster *Arbeitsplatz* machen Sie folgende Einstellungen:**

Bei *Kartenleser* wählen Sie **CT-API**, und bei *Datei* **..ct8751.com.dll** aus.  
Bestätigen Sie nun ihre Eingaben mit dem Häkchen in der Menüleiste.  
Damit Ihre Einstellungen wirksam werden müssen Sie Z1 beenden und neu starten.