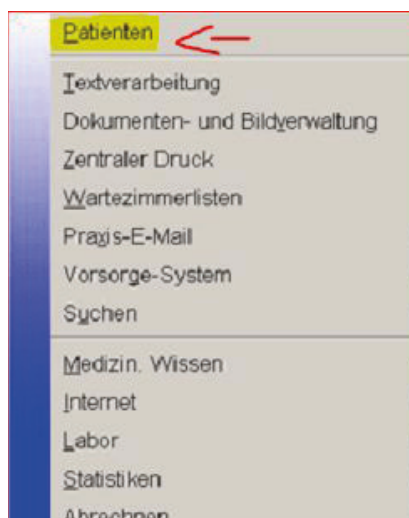


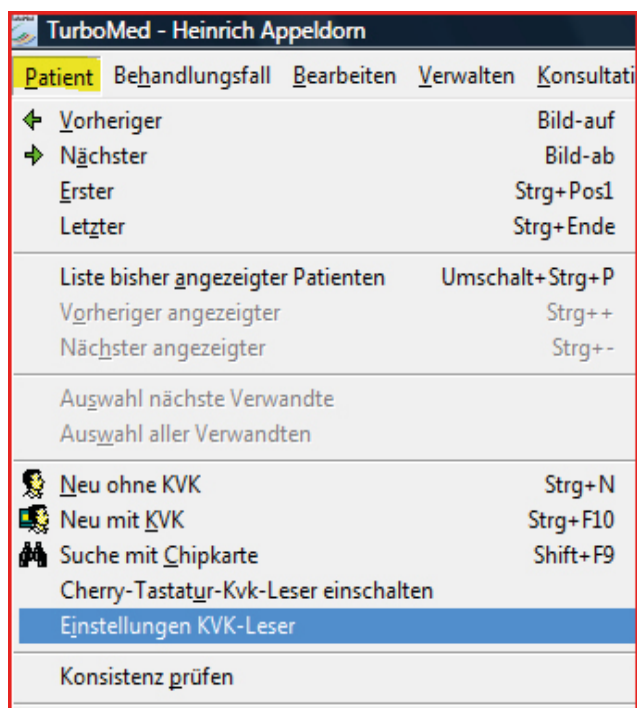
Serielle Einbindung des Omnikey 8751 in Turbomed.

1) Starten Sie Turbomed.

2) Gehen Sie im Startmeü auf Patienten.

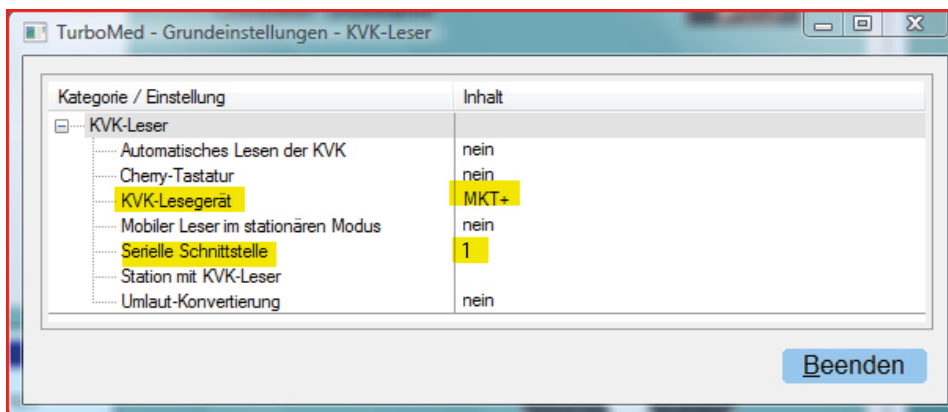


3) Wählen Sie in der Menüleiste den Reiter *Patient*.

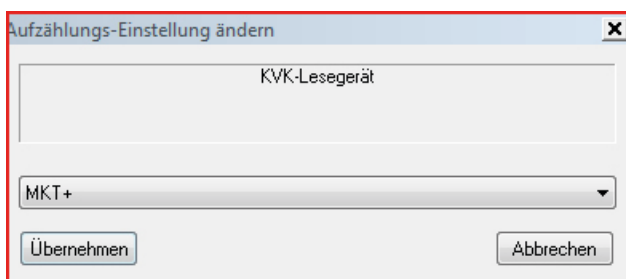


Gehen Sie dort auf Einstellungen KVK-Leser

4) Im Fenster *KVK-Leser* machen Sie folgende Einstellungen:

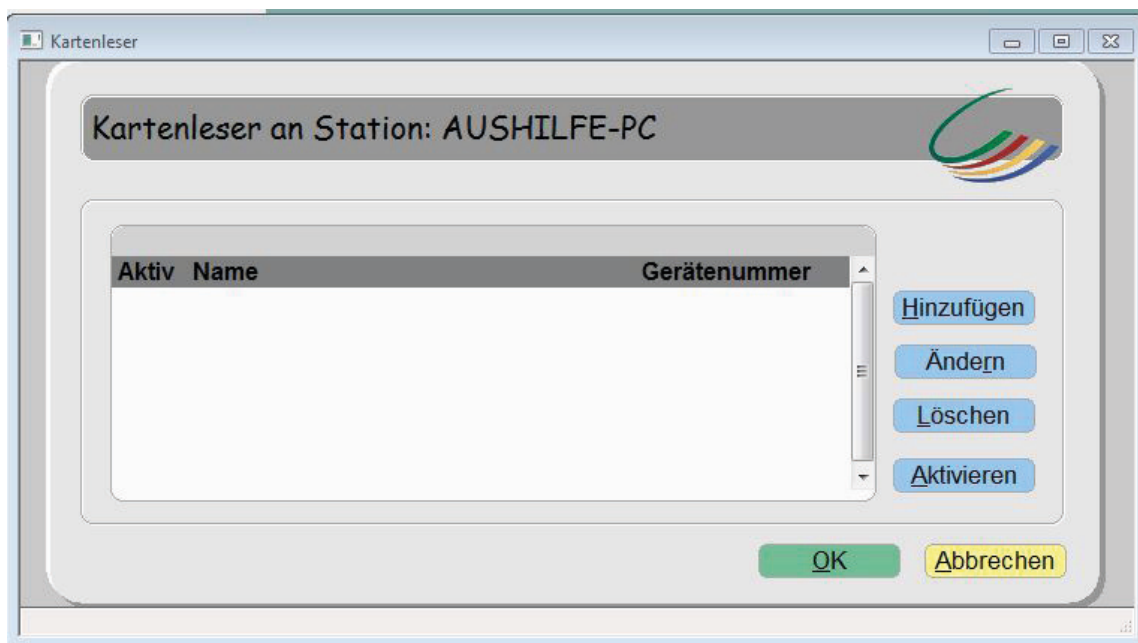


Doppelklick auf KVK-Leser, MKT+ wählen, dann auf *Übernehmen* klicken.

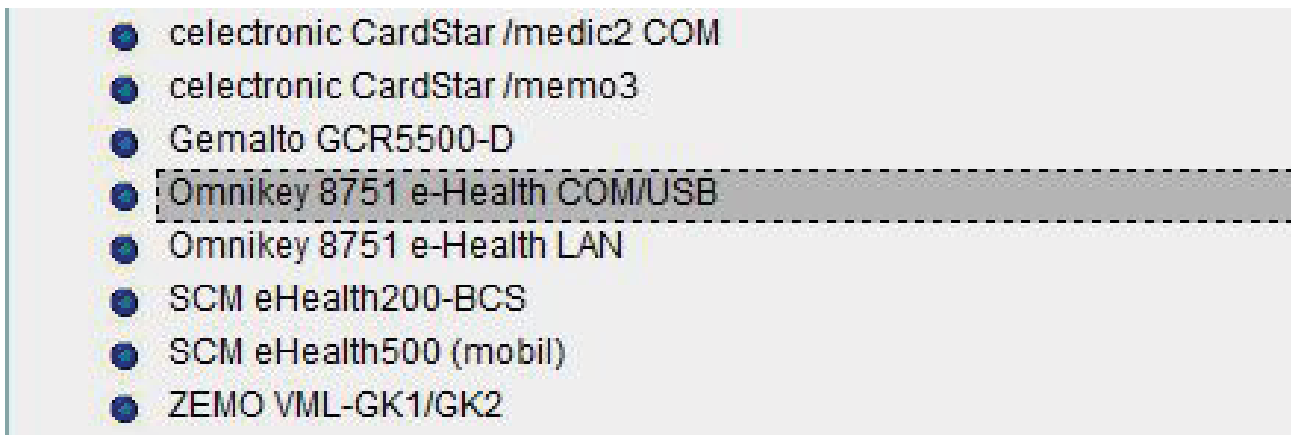


5) Nun wählen Sie im Fenster *KVK-Leser* noch *Beenden*.

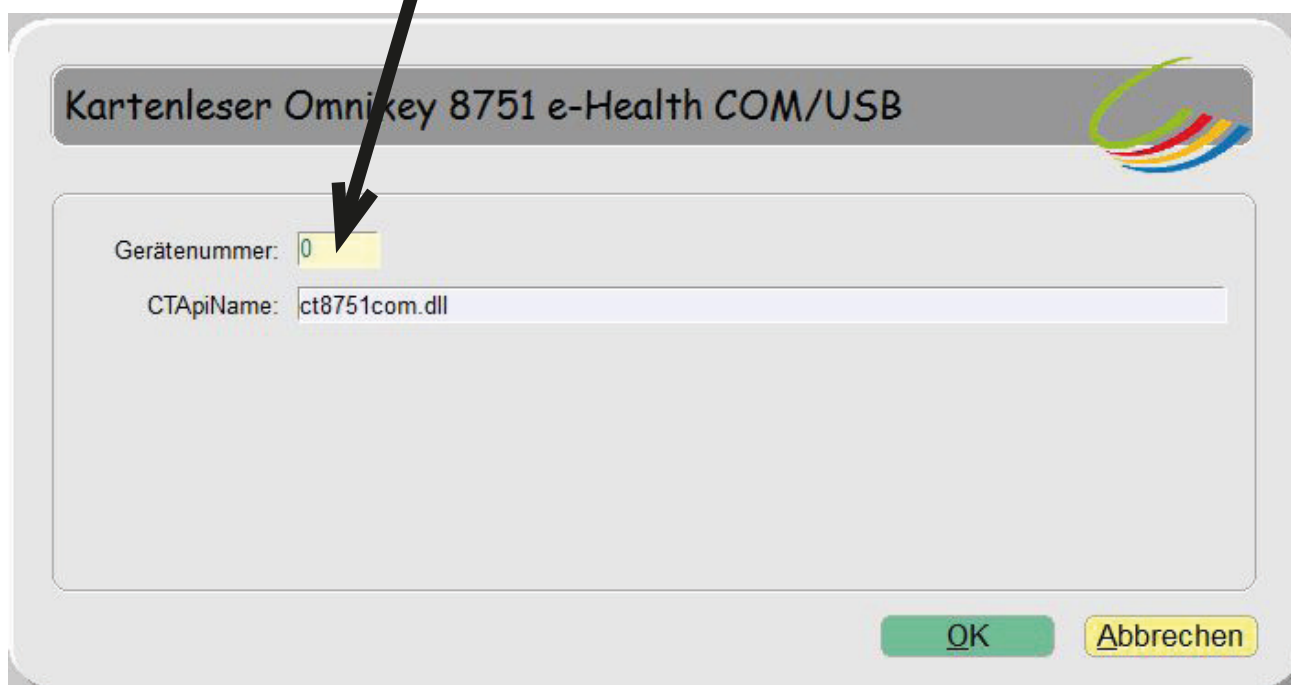
6) Rufen Sie das Fenster „Kartenleser“ über das Turbomed-Hauptmenü *Sonstiges/eGK/Lesegeräte ohne Konnektor* auf.



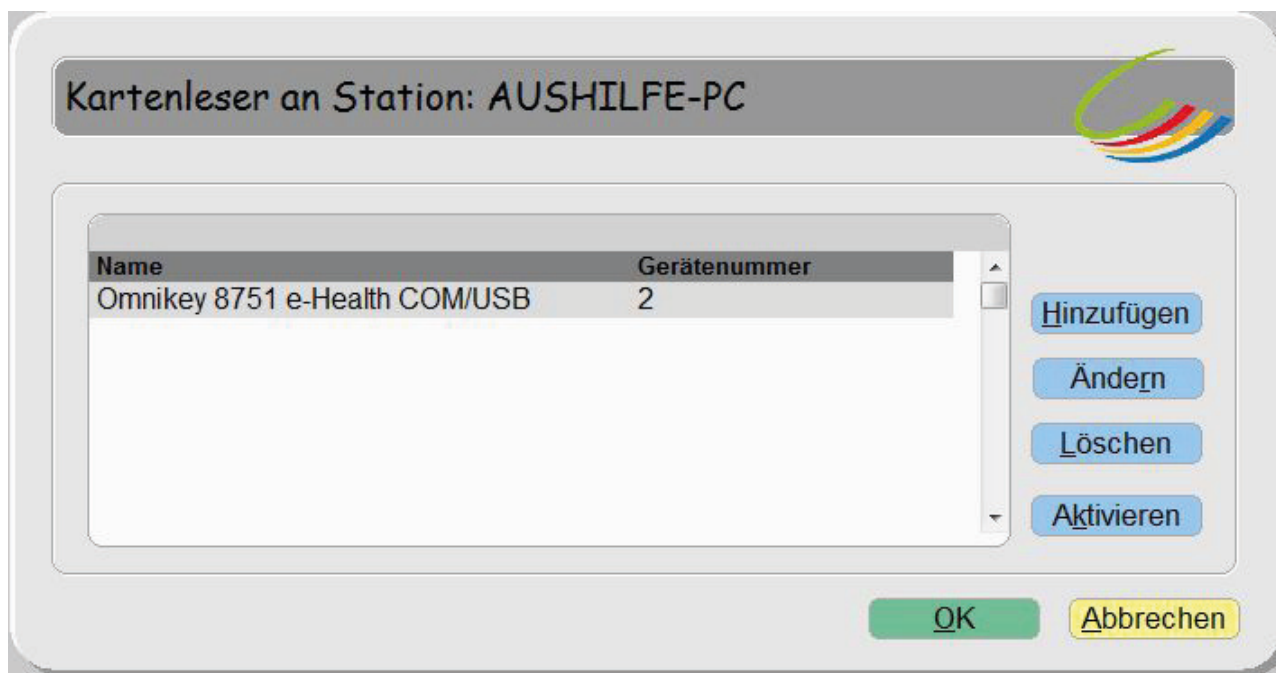
7) Im Fenster *Kartenleser* gehen Sie auf den Punkt hinzufügen, wählen dann den Omnikey eHealth COM/USB aus und bestätigen die Auswahl mit „OK“



8) Nun müssen Sie noch den Port (serielle Schnittstelle) an den das Lesegerät angeschlossen ist, bei Gerätenummer eintragen und mit „OK“ bestätigen.



9) Abschließend müssen Sie das Lesegerät noch auswählen und durch den Button „Aktivieren“ als aktives Lesegerät festlegen. Dann mit „OK“ bestätigen.



10) Damit ist die Installation abgeschlossen und Sie können auch Gesundheitskarten über das Omnikey eHealth 8751 in die Turbomed einlesen.

Die Firma ZEMO übernimmt keine Gewähr für die Richtigkeit dieser Anleitung.
Turbomed ist ein Warenzeichen der Firma CGM/Turbomed EDV.