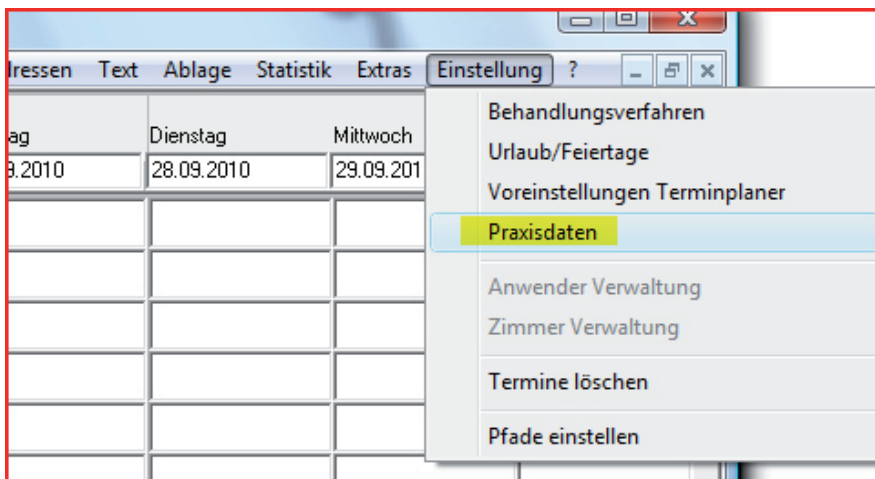


Einbindung des VML-GK1/GK2 in PsychoDat.

Installieren Sie zunächst die Treiber CD für das Zemo-VML GK, wie in der dazugehörigen Anleitung beschrieben.

1) Starten Sie PsychoDat.

2) Gehen Sie in der Menüleiste auf Einstellungen - Praxisdaten.



3) Bei Kartenlesegerät angeschlossen an wählen sie COM3, wie aus dem VML-Servicetool bekannt (siehe: Installation Treiber-CD VML-GK1/-GK2 v.2.2i). Com1 bzw Com2 nur bei seriellen Anschluss.

Eigene Daten

Betriebsstättennummer: 9969999
 LebenslangeArztnummer:

Anrede: Herr Titel: Dipl.-Psych.

PLZ: 11111
 Straße: Demo-Str. 10
 Ort: Musterhausen
 Telefon: 0111-222222
 Fax: 0111-333333

Praxistyp: Einzelpraxis

Bankverbindung:
 Bank: Psycho-Bank
 BLZ: 99999999
 Konto-Nr.: 5555555555

Karten-Lesegerät angeschlossen an:
 Com1
 Com2
 Com3
 Cherry Tastatur

Abrechnungsgenehmigung der Kassenärztlichen Vereinigung für:
 tiefenpsychologisch fundierte Psychotherapie
 analytische Psychotherapie
 Verhaltenstherapie
 bei Kindern und Jugendlichen
 bei Erwachsenen
 in Gruppen
 von der Genehmigungspflicht im Gutachterverfahren für KZT befreit

Mahnungen:
 1. Mahnung nach 7 Tagen nach Rechnungstellung
 2. Mahnung nach 10 Tagen nach der 1. Mahnung
 3. Mahnung nach 7 Tagen nach der 2. Mahnung
 Gerichtl. Mahnverfahren 7 Tagen nach der 3. Mahnung
 Mahngebühr: 0 € 30 € 30 € Ohne Zahlungsziel

Anwender-Einstellungen:
 Formular maximieren
 Blanko-Formulare

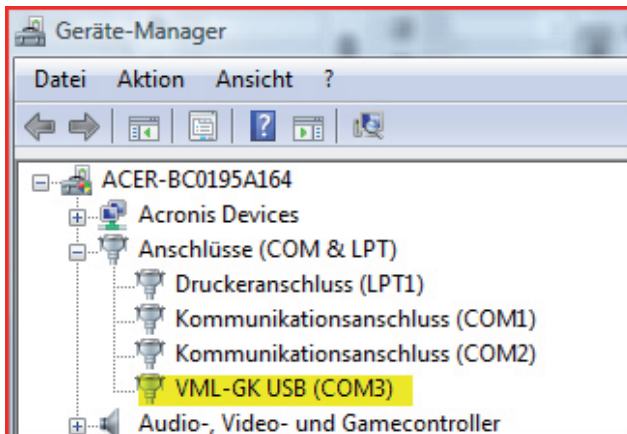
Zifferingabe/Ausfallhonorar:
 Ja Nein

Zusatzkennung für Ziffer Bericht HA für Ambulanzen:

Werbung Passwort ändern Leistungskennzeichen Praxisstempel Speichern Abbrechen

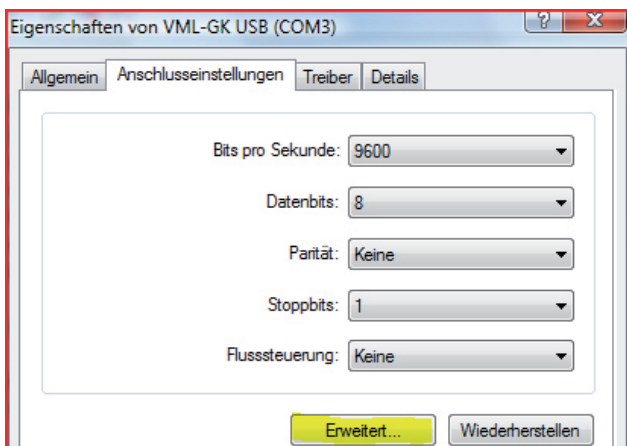
Mit **Speichern** schließen Sie die Eingabemaske.

Sollte das VML-GK auf einem anderen COM-Port als COM3 liegen, können Sie dies im *Geräte-Manager* ändern, oder Sie verwenden ein Serielles Anschlußkabel aus unserem Zubehör.

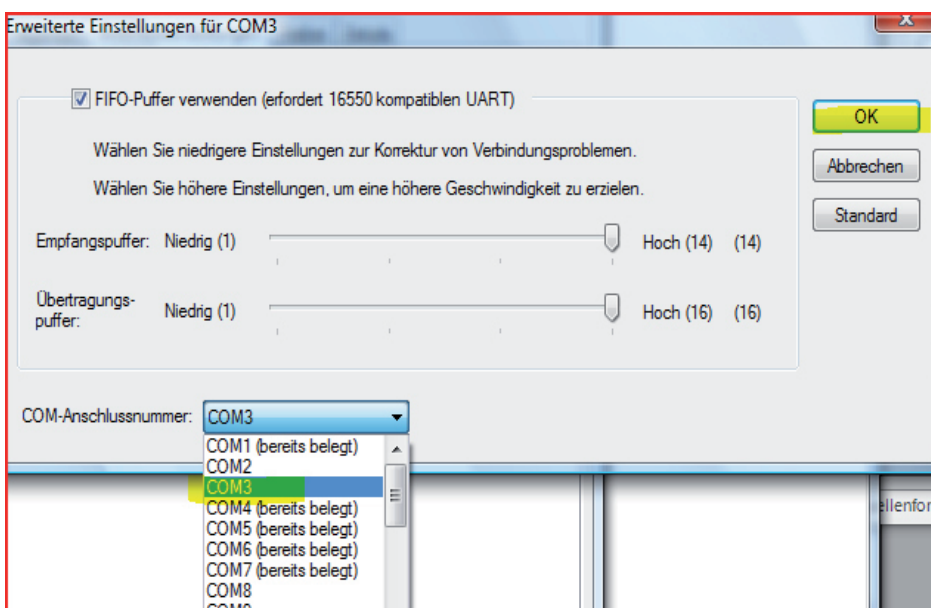


Wählen sie unter *Anschlüsse* das VML-GK Gerät aus (Doppelklick).

Im *Eigenschaften*-Fenster gehen Sie auf *Erweitert*.



Bei *COM-Anschlußnummer* können Sie jetzt COM3 einstellen. Beachten Sie, dass möglicherweise andere Geräte beeinträchtigt sein können, sollte COM3 bereits belegt sein.



Bestätigen Sie Ihre Eingaben mit *OK*.