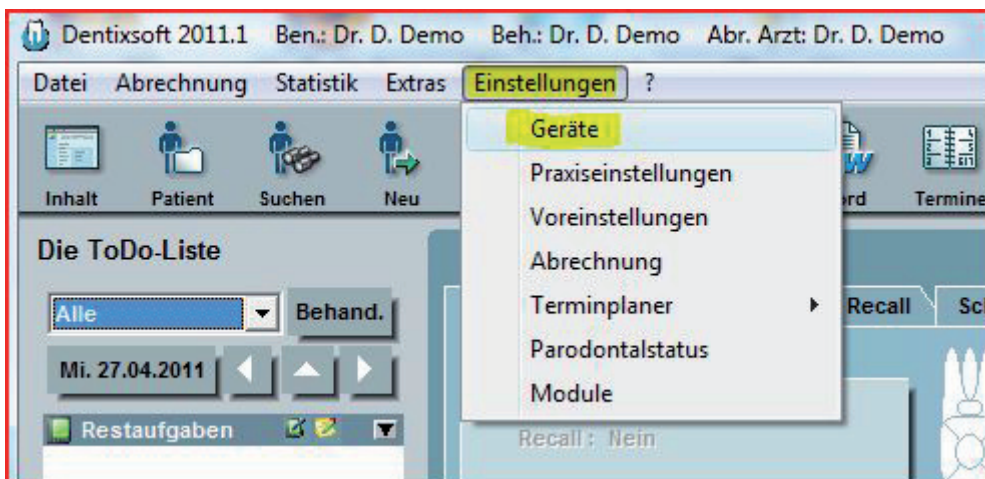


## Einbindung des Zemo VML-GK Dentix.

**Installieren Sie zunächst die Treiber CD für das Zemo-VML GK, wie in der dazugehörigen Anleitung beschrieben.**

**1) Starten Sie Dentix.**

**2) Gehen Sie über *Einstellungen auf Geräte*.**



### 3) Sie befinden sich jetzt in den Geräteeinstellungen:

Geräteeinstellungen

Kartenleser | Drucker | Röntgengeräte | Externe Programme | DENTIXViewer | Videoaufnahmen

Einstellungen zum Kartenleser

Kartenlesegerät:

Cherry\*     Serielles Lesegerät     Mobiler Kartenleser     CT-API

Anschluß des CT-API Kartenlesegerätes:

SteuerungsDLL : ctVML32.dll

Port : 0

CardTerminal-Nummer: 1

Nach dem Einlesen einer KVK Praxis-Gebühr-Dialog anzeigen.

Krankenversicherungskarte auf Gültigkeit prüfen.  
(Diese Einstellung beeinflusst nicht die Annahme der Versichertenkarte. Auch ungültige Versichertenkarten dürfen nicht abgewiesen werden.)

\*Hinweis:  
Die Treiber der Cherrytastatur müssen vor der Benutzung installiert werden. Treiber erhalten Sie bei Ihrem Hardwarehändler oder direkt bei Cherry (R).

Übernehmen    Abbrechen

Wählen Sie als Kartenlesegerät **CT-API** und als Steuerungs DLL die **ctVML32.dll** aus.  
Bei Port geben Sie die **0** ein.  
Bestätigen Sie anschließend mit der *Übernehmen*-Taste.