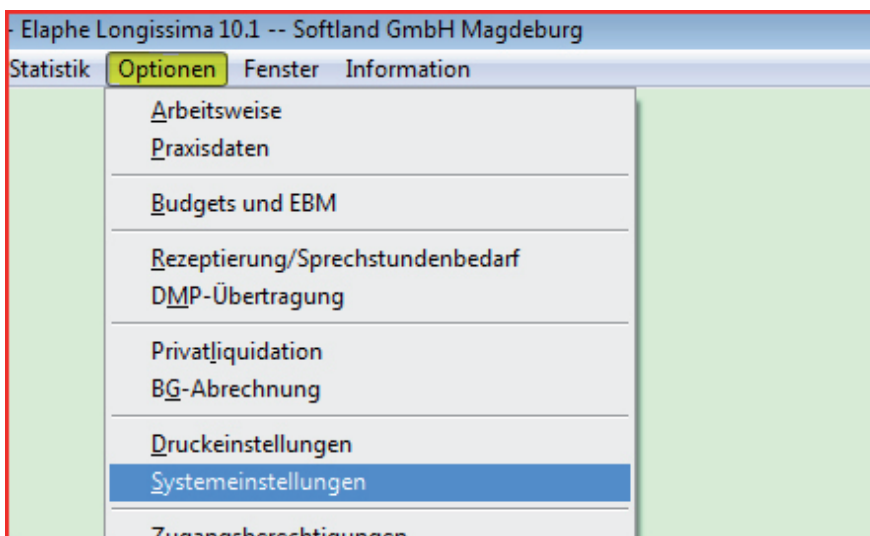


Einbindung des VML-GK1/GK2 in Elaphe Longissima.

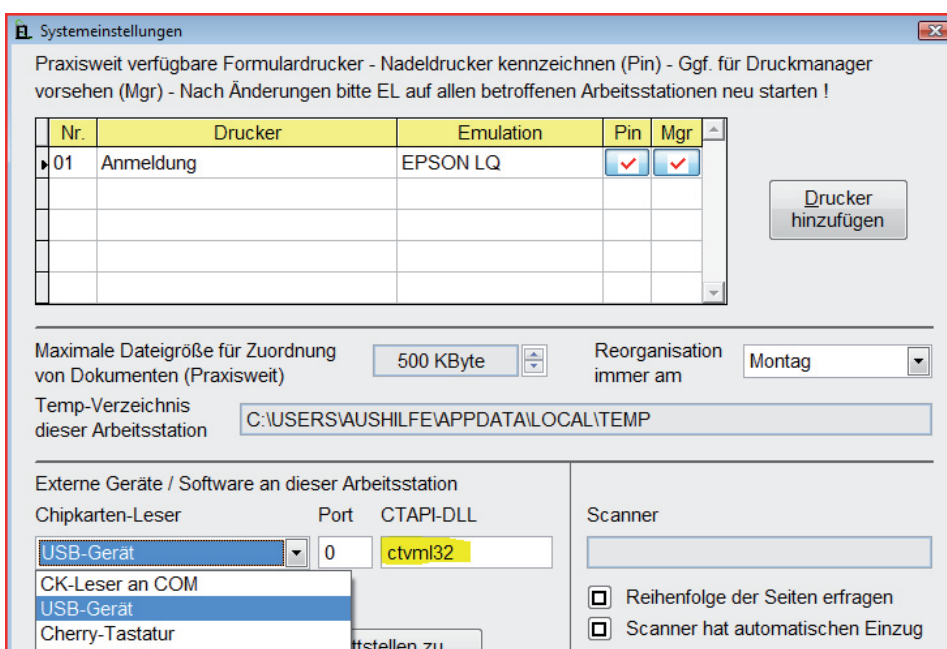
Installieren Sie zunächst die Treiber CD für das Zemo-VML GK, wie in der dazugehörigen Anleitung beschrieben.

1) Starten Sie Elaphe Longissima.

2) Gehen Sie in der Menüleiste auf den Reiter *Optionen - Systemeinstellungen*.



3) Wählen Sie *Chipkartenleser USB-Gerät*.



Bei CTAPI-DLL
tragen Sie ein:
ctvml32

Schließen Sie nun die Eingabemaske mit dem Kreuz in der rechten oberen Ecke.
Nach einem Neustart von EL werden die Änderungen wirksam.