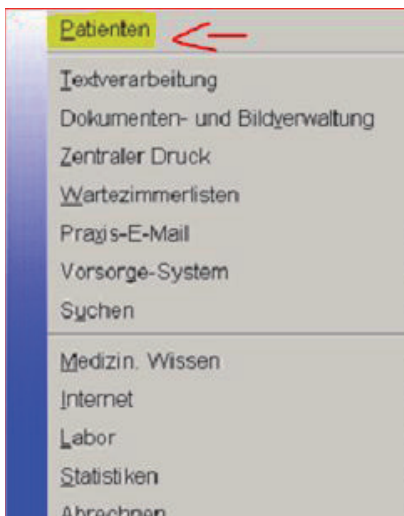


Serielle Einbindung des ZEMO VML-GK1 / GK2 in Turbomed.

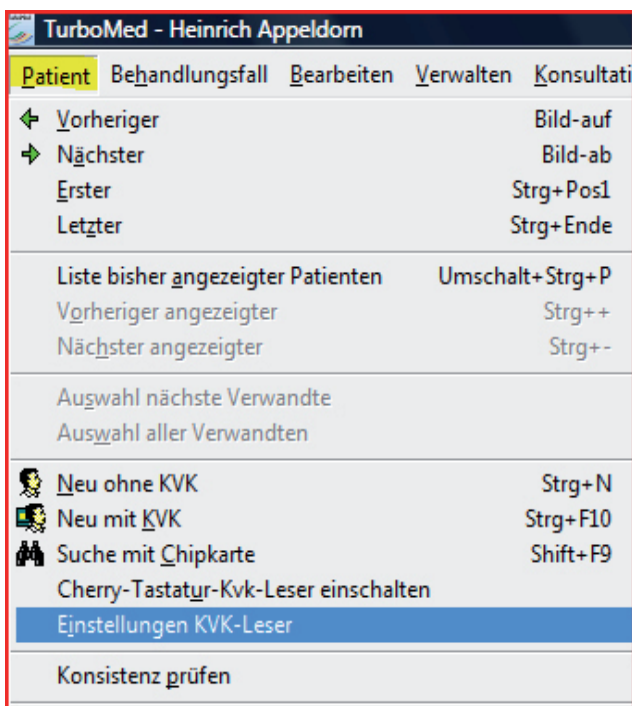
Führen Sie zunächst die Basisinstallation des ZEMO VML-GK2 durch. (Siehe Anleitung für Basisinstallation mit beiliegender Treiber-CD)

1) Starten Sie Turbomed.

2) Gehen Sie im Startmenü auf Patienten.

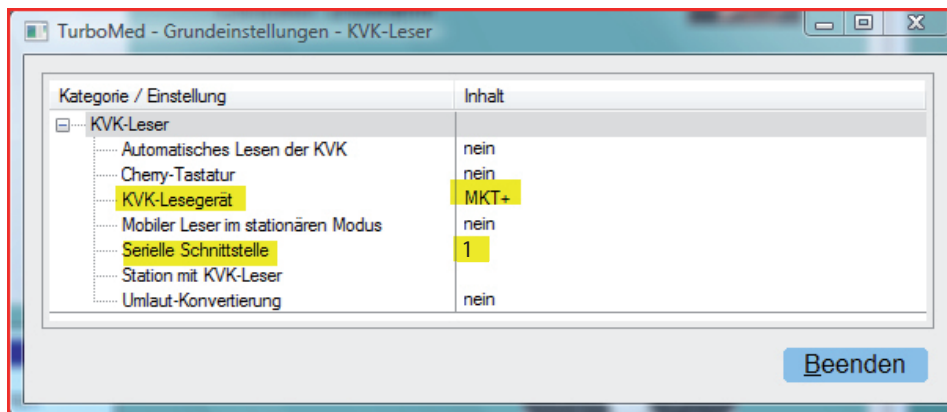


3) Wählen Sie in der Menüleiste den Reiter *Patient*.

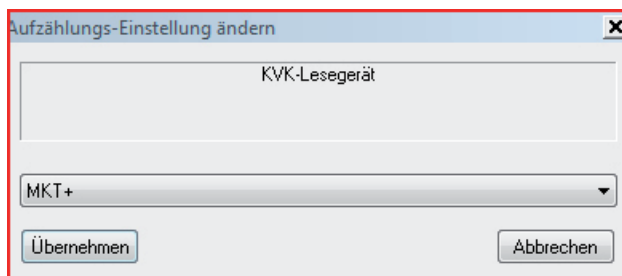


Gehen Sie dort auf Einstellungen KVK-Leser

4) Im Fenster **KVK-Leser** machen Sie folgende Einstellungen:

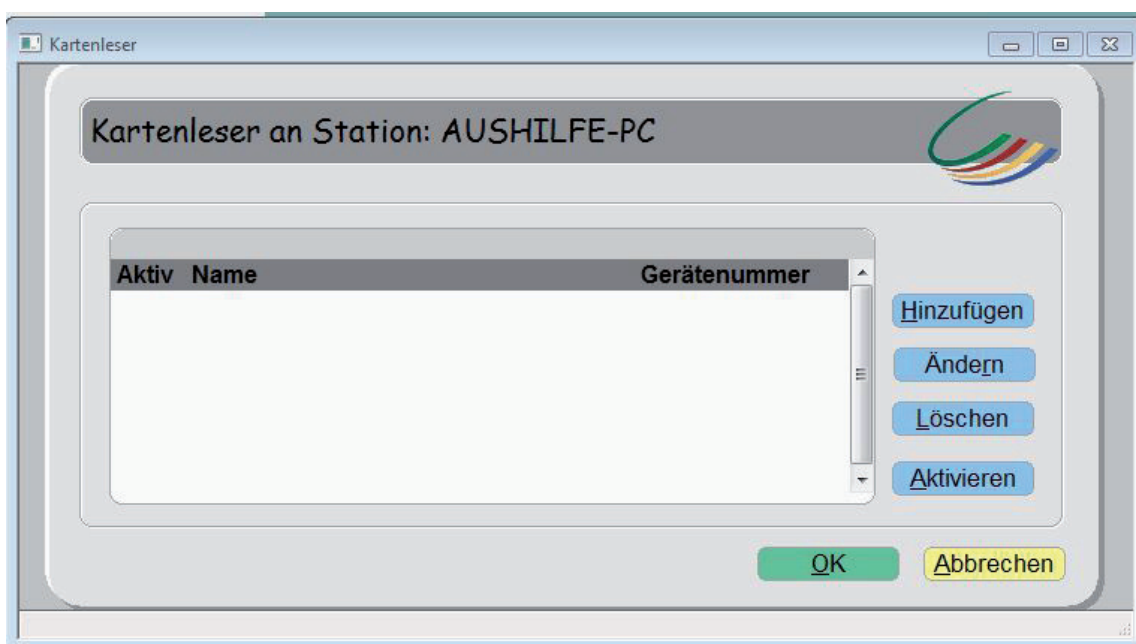


Doppelklick auf KVK-Leser, MKT+ wählen, dann auf *Übernehmen* klicken.

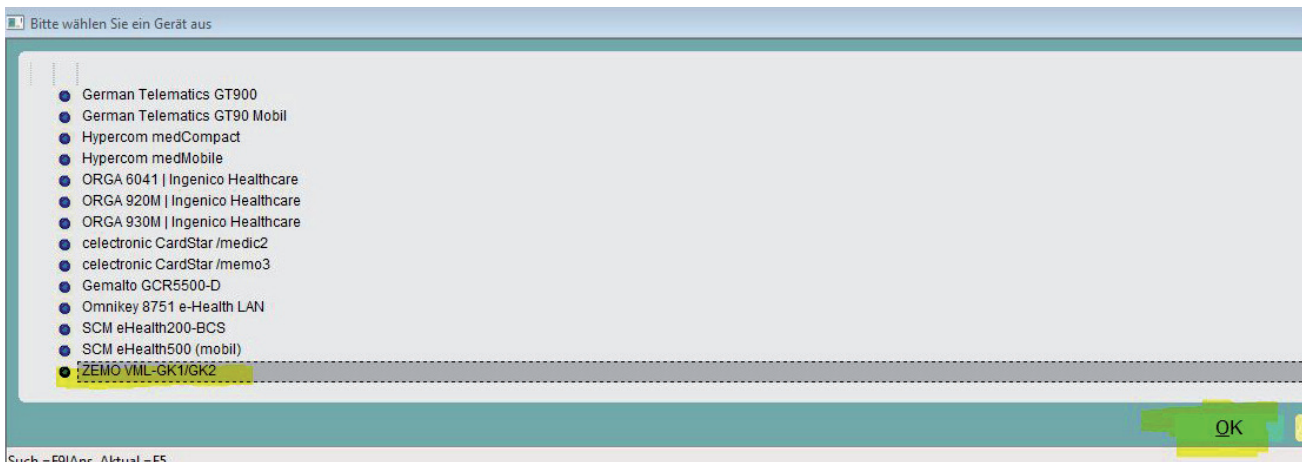


5) Nun wählen Sie im Fenster **KVK-Leser** noch **Beenden**.

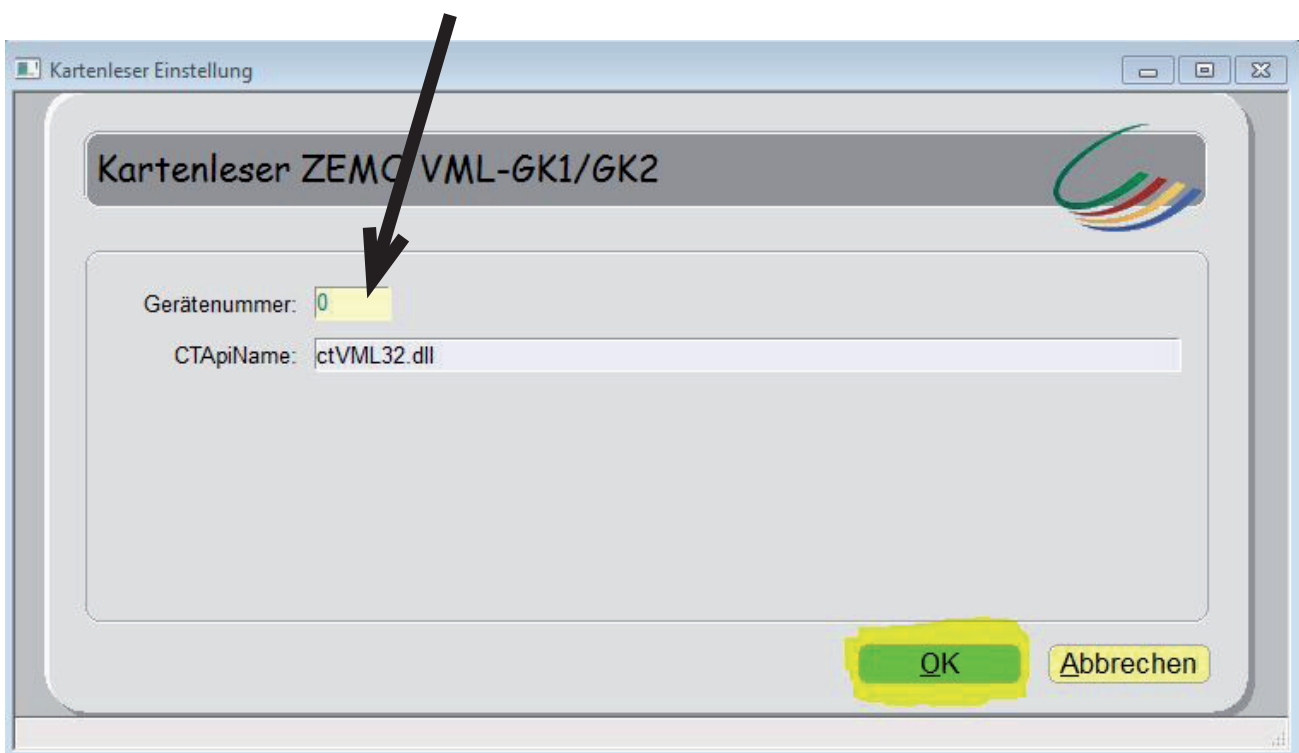
6) Rufen Sie das Fenster „Kartenleser“ über das Turbomed-Hauptmenü **Sonstiges/eGK/Lesegeräte ohne Konnektor** auf.



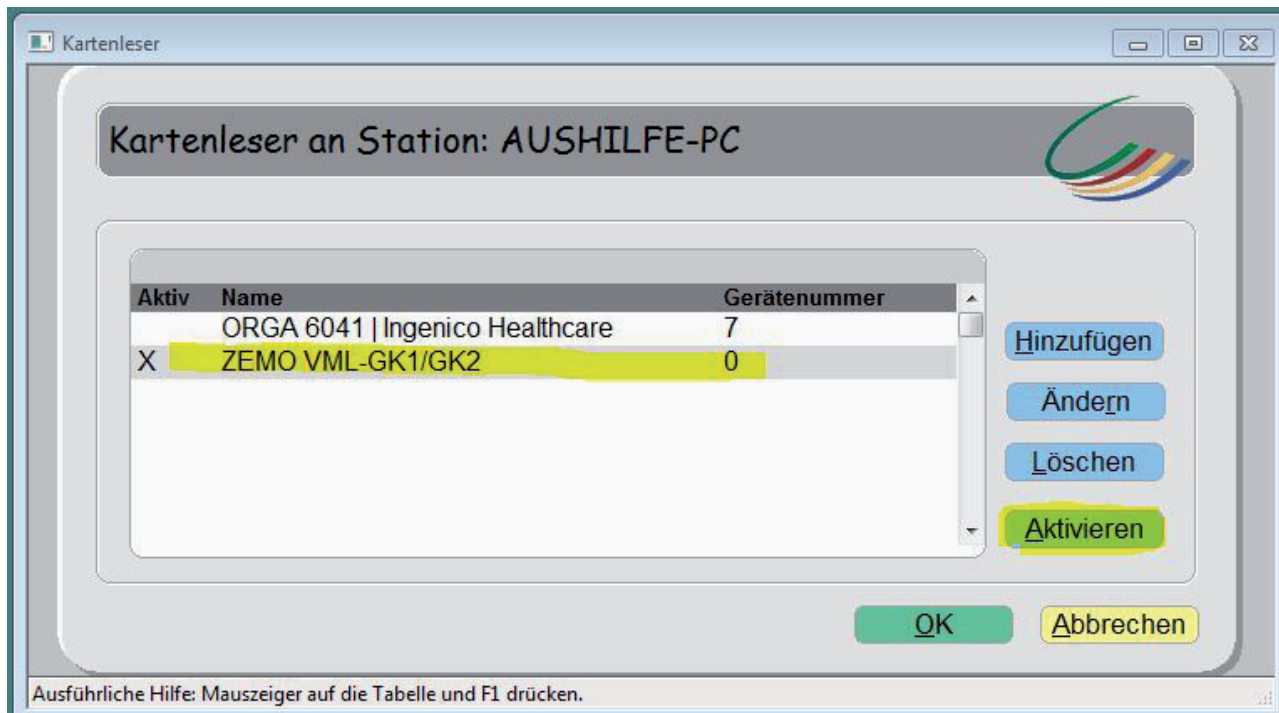
7) Im Fenster *Kartenleser* gehen Sie auf den Punkt **hinzufügen**, wählen dann den **ZEMO VML-GK1/GK2** und bestätigen die Auswahl mit „OK“



8) Bei Gerätenummer belassen Sie die 0 und mit „OK“ bestätigen.



9) Abschließend müssen Sie das Lesegerät noch auswählen und durch den Button „Aktivieren“ als aktives Lesegerät festlegen. Dann mit „OK“ bestätigen.



10) Damit ist die Installation abgeschlossen und Sie können auch Gesundheitskarten über das ZEMO VML-GK1 / GK2 in die Turbomed Version 11.4.1.2020 einlesen.

Turbomed liest die Karten aus dem an dieser Stelle jeweils aktivierten Kartenleser. So können Sie zwischen dem stationären und mobilen Lesegeräten durch einen Klick auf „Aktivieren“ wechseln.

Die Firma ZEMO übernimmt keine Gewähr für die Richtigkeit dieser Anleitung.

Turbomed ist ein Warenzeichen der Firma CGM/Turbomed EDV.